

LIEBE SCHÜLERINNEN UND SCHÜLER

WIR FREUEN UNS, DASS IHR TEIL DER FSG-FAMILIE SEID. DIE WICHTIGSTEN ORGANISATORISCHEN FRAGEN, DIE EUCH IM SCHULALLTAG BEGEGNEN WERDEN, BEANTWORTET EUCH DIESER SCHÜLERGUIDE. WIR WÜNSCHEN EUCH EIN ERFOLGREICHES SCHULJAHR 2025/2026.

VIELE GRÜSSE VOM SCHULLEITUNGSTEAM.

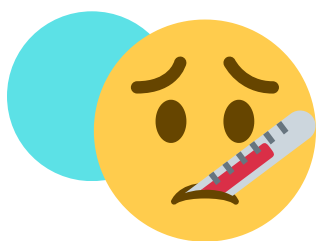
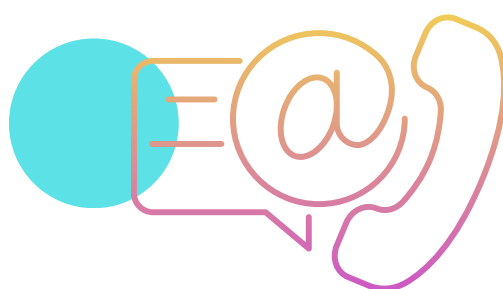


Inhaltsverzeichnis

Seite 1	Kontaktdaten Krankmeldungen Zugangsdaten VP-Plan Unterrichtszeiten Sprechzeiten Sekretariat
Seite 2	Organigramm Information und Kommunikation Termine Sprechzeiten Sekretariat Raum der Stille
Seite 3	Beschwerdemanagement/Gesprächskette
Seite 4+5	WHO IS WHO AM FSG
Seite 6	Fundbüro Sprechzeiten der Beratungslehrkräfte
Seite 7	Schulsozialarbeit
Seite 8	Jahrgangsstufenverantwortlichkeiten
Seite 9	Mediennutzungsordnung
Seite 10	Wenn der Druck zu groß wird...
Seite 11	Schulpfarrer

Kontaktdaten

Friedrich-Schiller-Gymnasium Pirna
Seminarstraße 3
01796 Pirna
Telefon Schule: 03501 781575
Telefon Internat: 03501 466233
Mail: schillergym@pirna.de



Krankmeldungen

Bei Krankheit von Schülerinnen und Schülern der Sek. I und II genügt – neben der telefonischen Meldung bis 7:30 Uhr unter **03501 4403199** – die schriftliche Entschuldigung durch die Eltern (auch per Mail möglich). Volljährige Schülerinnen und Schüler können die Schule selbst informieren.

Unsere Lehrkräfte prüfen die Anwesenheit mit Beginn der 1. Stunde bzw. zu jeder weiteren Stunde. Sollte ein Lernender unentschuldigt fehlen, kontaktieren wir die Eltern telefonisch.

Zugangsdaten VP-Plan

Schulnummer: 10173208
Benutzer: schueler
Passwort: S726f95



Unterrichtszeiten



Normaler Unterricht
(6.+7. Stunde als Block)

1. Std.	07:30 – 08:15 Uhr
2. Std.	08:15 – 09:00 Uhr
Pause	09:00 – 09:20 Uhr
3. Std.	09:20 – 10:05 Uhr
Pause	10:05 – 10:15 Uhr
4. Std.	10:15 – 11:00 Uhr
5. Std.	11:00 – 11:45 Uhr
Pause	11:45 – 12:25 Uhr
6. Std.	12:25 – 13:10 Uhr
7. Std.	13:10 – 13:55 Uhr
Pause	13:55 – 14:05 Uhr
8. Std.	14:05 – 14:50 Uhr
9. Std.	14:50 – 15:35 Uhr

Normaler Unterricht
(6.+7. Stunde getrennte Fächer)

1. Std.	07:30 – 08:15 Uhr
2. Std.	08:15 – 09:00 Uhr
Pause	09:00 – 09:20 Uhr
3. Std.	09:20 – 10:05 Uhr
Pause	10:05 – 10:15 Uhr
4. Std.	10:15 – 11:00 Uhr
5. Std.	11:00 – 11:45 Uhr
Pause	11:45 – 12:25 Uhr
6. Std.	12:25 – 13:10 Uhr
7. Std.	13:15 – 14:00 Uhr
Pause	14:00 – 14:05 Uhr
8. Std.	14:05 – 14:50 Uhr
9. Std.	14:50 – 15:35 Uhr

Verkürzter Unterricht

1. Std.	07:30 – 08:00 Uhr
2. Std.	08:00 – 08:30 Uhr
Pause	08:30 – 08:40 Uhr
3. Std.	08:40 – 09:10 Uhr
Pause	09:10 – 09:30 Uhr
4. Std.	09:30 – 10:00 Uhr
5. Std.	10:00 – 10:30 Uhr
Pause	10:30 – 10:40 Uhr
6. Std.	10:40 – 11:10 Uhr
7. Std.	11:20 – 11:50 Uhr (auch 11:40 Uhr)
Pause	bis 12:15 Uhr
8. Std.	12:15 – 12:45 Uhr
9. Std.	12:45 – 13:15 Uhr

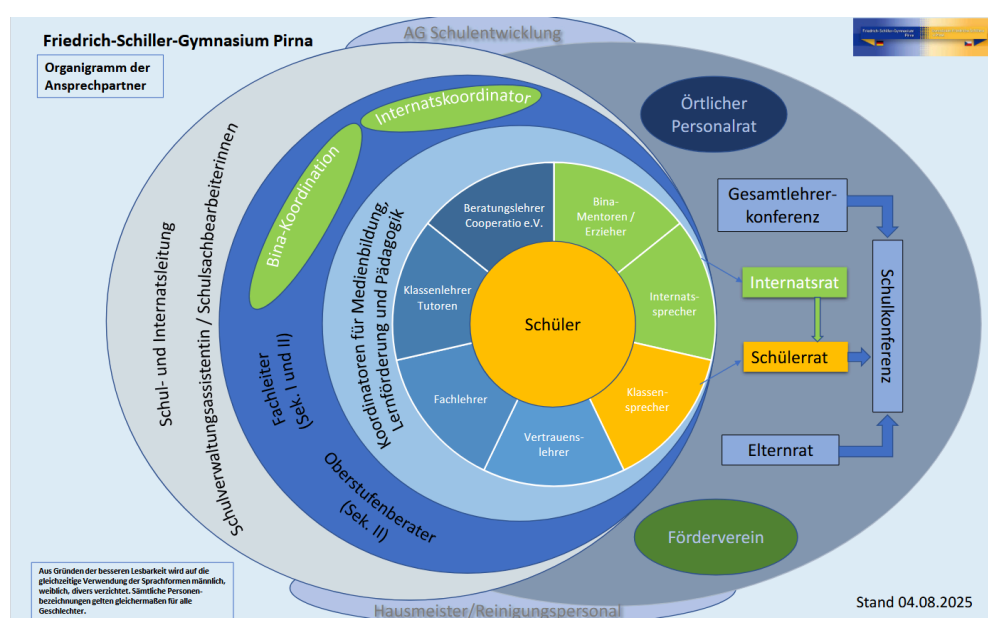
Sprechzeiten Sekretariat

Montag bis Freitag

- 07:00 – 08:00 Uhr
- 08:45 – 09:20 Uhr
- 10:00 – 10:15 Uhr
- 11:30 – 12:30 Uhr
- 13:45 – 14:30 Uhr



Organigramm



Information- und Kommunikation

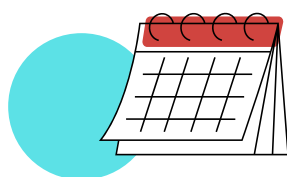
Verbindliche Informationsgrundlagen sind Homepage und Vertretungsplan. Wir erwarten deren Kenntnisnahme Montag bis Freitag bis spätestens 18 Uhr (18-Uhr-Regel).



Sollten nach 18 Uhr Veränderungen eintreten, versuchen wir die betroffenen Klassen direkt zu kontaktieren bzw. stellen uns darauf ein, dass diese die Information nicht erreicht hat.

Faustregel: Mo-Fr Punkt 18 Uhr – ein Blick auf Homepage und Vertretungsplan und danach: bildschirmfreie Zeit.

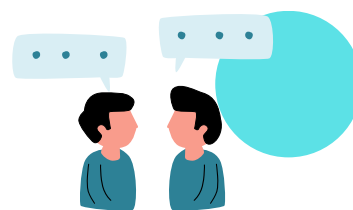
Termine



Unsere aktuellen Termine für das Schuljahr findet Ihr hier:

<https://www.schillergymnasium-pirna.de/schulleben/terminkalender-2024-25/>

Sprechzeiten der Schulleitung



Herr Dr. Raum

Ohne Voranmeldung für Schüler Dienstag 11:50–12:20 Uhr (im Schulleiterbüro)

Für Eltern: Zur Vereinbarung individueller Termine per Telefon, Videokonferenz oder in Präsenz (ggf. mit Übersetzung) wenden Sie sich bitte an das Sekretariat oder an Frau Walther.



Raum der Stille

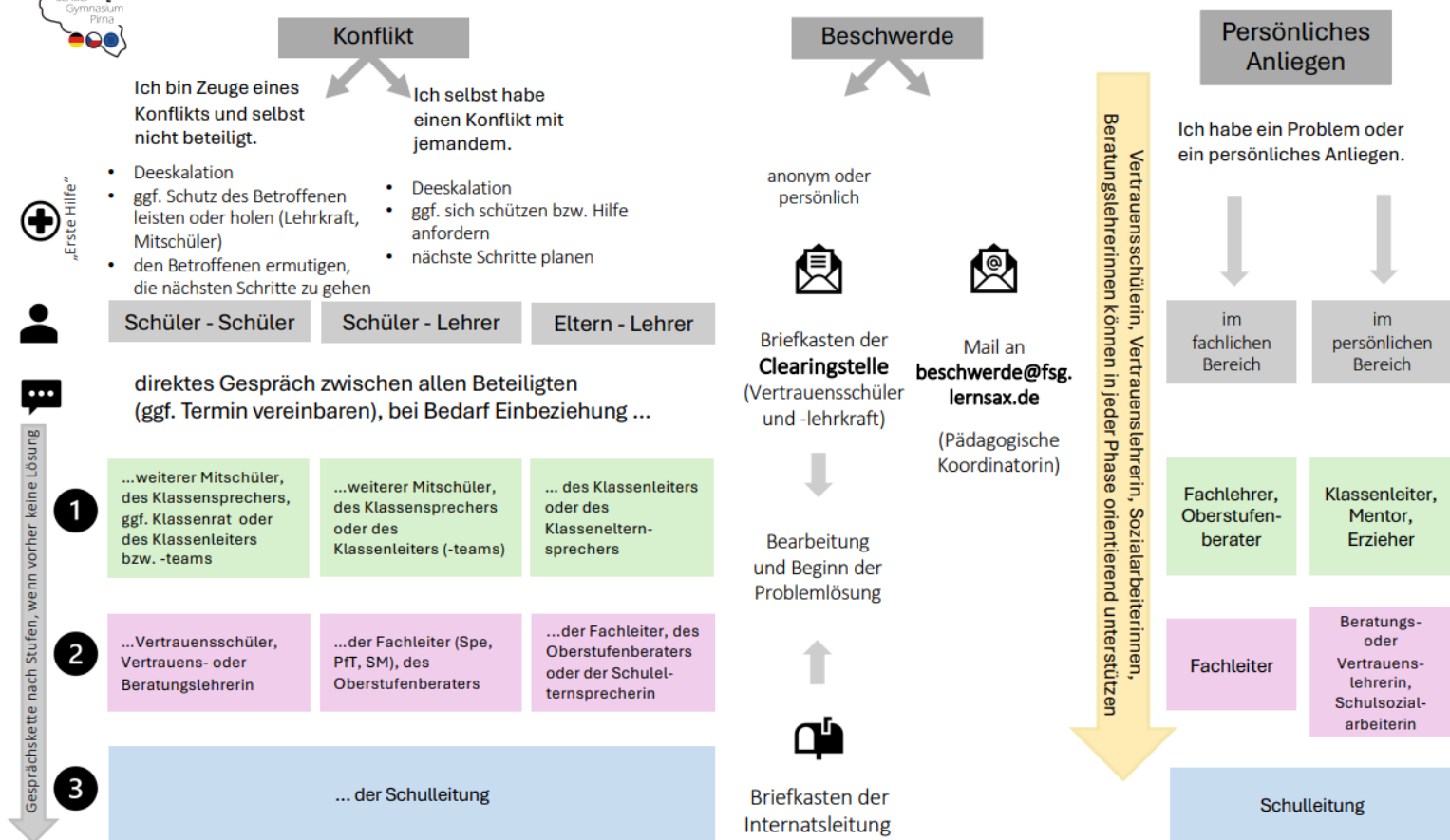
Im Schulalltag oder im Unterricht wird manchmal alles zu viel. Bei uns haben die Schülerinnen und Schüler die Möglichkeit, sich in den Raum der Stille zurückzuziehen. Der Raum (345) wird bei Bedarf von unseren Lehrkräften oder den Mitarbeiterinnen des Sekretariats geöffnet.



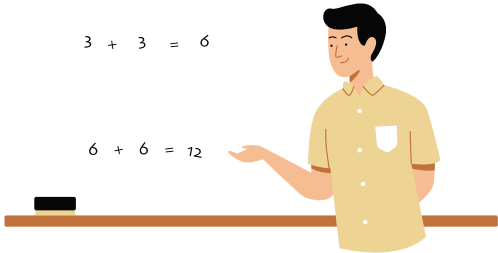
Beschwerdemanagement/ Gesprächskette



Leitfaden für Problemlösung und Beschwerdemanagement am FSG



Stand: 21.05.2025



Kürzel	Name		Fächer	Raum	Funktion
An	Fr.	Anders, I.	De, GRW	213	Tutorin 12/2
Ar	Fr.	Arlt, T.	De, Mu	149	
BaC	Fr.	Bachmann, C.	Eng	228	Tutor 11/5
BatA	Hr.	Battenberg, A.	Ma, Phy	222	
Ber1	Hr.	Berthold, Ole Gunna	Ge, Geo	201	Referendar
BirM	Hr.	Birnbaum, M.	Phy, Spo	305	KL 9/2, Koordination GTA
Bli	Fr.	Blinne, A.	De, Frz	427	KL 7/1
Burg	Hr.	Burghardt, M.	Ge, Phy	301	KL 5/2
Buß	Fr.	Buß, F.	Frz, Mu	149	KL 6/1, AG Chor
Cza	Fr.	Czastková, Kl.	Tsch	410	Dt.-tsch. Theater
Dü	Fr.	Düring, R.	De, Ge	213	
Eb	Hr.	Ebert, M.	Phy, Ma	301	
ErL	Fr.	Ershova	DAZ		
FelA	Hr.	Felchle, A.	Rel (ev.)		Schulpfarrer
Fis	Fr.	Fischer, E.	En, Ge	315	KL 9/4, Beratungslehrerin
FöK	Fr.	Förster, K.	De, En	228	KL 5/2
FöR	Hr.	Förster, R.	De, En	228	KL 10/4, Betriebspraktikum KL 9
Frei	Hr.	Freitag, C.	Phy, En	301	KL 10/3
FriM	Fr.	Fritzsch, Maria	Frz, Ge	409	
GabM	Fr.	Gabriel, M.	En, Spo	201	KL 5/3, Koordination GTA
Gei	Fr.	Geisler, A.	Bio, Ch	205	Tutor 11/2
Ger	Fr.	Gerstenberg, L.	En, Geo	402	KL 6/4
Gold	Fr.	Goldammer, E.	En, Ch, (Bio)	201	Team Mittelstufe, AG KoL
GruA	Fr.	Gruhne, A.	De, Bio, NT	205	Team Mittelstufe, KL 10/2
HaF	Fr.	Hanicke, F.	Rel (ev.), Geo	201	KL 7/4
HenF	Hr.	Henker, F.	Sp		
HeJ	Hr.	Hesche, J.	De, Geo	407	KL 5/4
Hey	Fr.	Heydn, H.	De, Mu	149	KL 8/4
Hi	Fr.	Hildebrandt, S.	Geo, Eth	402	Planungsteam
Hir	Hr.	Hirsch, F.	De, Ge	316	Pädagogischer Internatskoordinator
Hla	Fr.	Hlavatá, E.	Bio, Ma	205	KL 7/3
HonC	Hr.	Honecker, C.	Info, Lat	327	stellv. Schulleiter, Planungsteam
Hru	Fr.	Hrušková, D.	Tsch	433	
Hu	Fr.	Huber, C.	En, De, DaP	228	KL 6/3, dt.-tsch. Theater
ItM	Fr.	Illert, M.	De, Eth	407	Team Orientierungsstufe, AG KoL, AG Courage, KL 10/5, Koordinatorin Pädagogik/Demokratiebildung, Schillerplaner
IvaO	Fr.	Ivanushenko, O.			Sprachassistentin
JarS	Fr.	Jarosch, S.	Geo, Info	402	Digitales Klassenbuch, AG KoL, KL 6/5
Je	Fr.	Jechová, M.	En, Geo	228	Tutor 11/4
Joh	Hr.	Johne, H.	Ma, Ge	330	Tutor 12/5, Oberstufenberater, AG KoL
Kai	Hr.	Kaiser, T	Spo, GRW		Mentor 7/3
Kaz	Fr.	Kazdová, L.	Tsch, Ku	427	KL 6/3, Beratungslehrerin
KIL	Fr.	Klotzsche, L.	De, Ge	409	
Kny	Fr.	Knysh, N.	DAZ	152	
Kör	Fr.	Körner, S.	Ma, Ge	407	Planungsteam
KosH	Hr.	Koske-Hänsel, O.	En, Eth, TC	407	KL 8/1
KopM	Fr.	Kopecký, M	De, Eth	406	
Kos	Fr.	Košťová, M.	Phy, TC	305	Mentorin 10/3
KraK	Fr.	Kramer, K.	Ma, Ku	305	Referendarin
Kre	Hr.	Křenek, T.	Ge, Geo	316	Bina-Projektkoordinator
Len	Hr.	Lenk, A.	Phy, Ma	305	
LolJ	Fr.	Lolischkies, J.	Bio, En	325	Tutor 11/6, Fachleiterin, Koordination GTA



Kürzel	Name		Fächer	Raum	Funktion
LoM	Hr.	Lotz, M.	De, Ge	409	Team Orientierungsstufe, KL 7/5, Schillerplaner
Lo	Fr.	Lotze, H.	Ma, Geo	402	KL 10/1
LohK	Hr.	Lohse, K.			Erzieher
Mar	Hr.	Mareš, D.	Ma, Info	228	
MehG	Fr.	Mehloch-Guhlich, M.	De, Ku	427	
MeM	Hr.	Meier, M.	Bio, Ch	201	KL 6/4, AG KoL
MeiC	Hr.	Meisel, C.	Spo, Ge	409	KL 9/1
MeiK	Fr.	Meißner-Malinová	Tsch		
Mol	Hr.	Molín, R.	Ma, TC	102	KL 8/5, Leitung Sanitätsdienst
MöD	Fr.	Möller, D.	Bio, Ch	201	KL 6/2, Tutor 11/2
Np	Fr.	Neuper, J.	Geo	433	Mentorin 9/3
Oeh	Hr.	Oehme, R.	Frz, Mu	149	KL 5/1, Leitung Schulband
PalV	Fr.	Palowski, V.	Tsch, Lat	410	AG Schulentwicklung, Schüleraustausch
Parl	Fr.	Paroubková, I	Ku	427	
Pau	Fr.	Pause, A.	Frz, Ku	427	KL 7/2
Pa	Fr.	Pazderová, P.	Tsch	410	Mentorin 8/3, Leitung SchillerCafé
PfP	Fr.	Pfitzner, P.	Bio, Ch	201	Tutor 11/3, AG Schulpark, AG Schulentwicklung, FitforFuture
PfT	Hr.	Pfitzner, T.	Ma, Phy	406	Fachleiter, KL 8/3
PohD	Fr.	Pohle, D			Erzieherin
PrM	Hr.	Preuß, M.	Ge, Geo	402	KL 8/2, AG KoL
Ra	Hr.	Raum, K.	Frz, Ge	327	Schulleiter, Planungsteam
ReM	Fr.	Reichelt, M.	De, GRW	213	Referendarin
ReA	Fr.	Reim, A.	Geo, Ku	427	KL 9/5
RiF	Hr.	Říha, F.	Bio	205	
	Hr.	Robinson, O	En		Fremdsprachenassistent
ScJ	Fr.	Schegner, J.	De, Geo	409	Referendarin
ScK	Hr.	Schietzold, K.	GRW, Spo	213	
SchC	Hr.	Schmidt, C.	De, Eth	406	Referendar
Sch1	Fr.	Schmidt, J.	De, Eth	406	Referendarin
SD	Fr.	Schneider, D.	De, En	228	KL 9/3, Tutor 12/3
ScF	Fr.	Schneider, F.	En, Ge	407	KL 5/4
SchM	Hr.	Scholz, M.	Ch	201	
Su	Fr.	Schulz, G.	Ma, Phy	305	Tutor 12/4, stellv. Oberstufenberaterin
SuM	Fr.	Schulze, M.	Frz, GRW	201	AG Courage
ScT	Hr.	Schwab, T.	Ma, Phy	305	KL 6/1
Spe	Hr.	Sperfeld, E.	Eth, Mu	406	Fachleiter, AG Schulentwicklung, AG KoL
Stb	Hr.	Stabla, T.	Ma, Info	301	Tutor 12/6, Koordinator Medienbildung/Digitalisierung
Sta	Fr.	Štastná, K.	Ge, Eth	406	KL 5/3
Sti	Fr.	Stier, M.	Bio, Spo	205	KL 5/1, Abiball
TitK	Fr.	Titscher, K.	Ma, Phy	316	Bina-Projektkoordinatorin
TraC	Fr.	Trautmann, C	Ma, Ch	305	Referendarin
TreG	Hr.	Treublein, G	Sp		
TsM	Fr.	Tseliurenko, M.	Tsc, En	410	
Ulh	Fr.	Ulmer, A	En, Frz	224	
VaC	Fr.	Vanabelle-Drewitz, C.	En, Frz	228	KL 6/2
Vo	Fr.	Voigt, S.	De, Ge	409	Tutor 12/1, Schulbibliothek
Vra	Fr.	Vrabel, Y.	Tsch	410	
Weij	Hr.	Weise, J.	De, Eth	406	
Wie	Hr.	Wiedemann, T.	Ge, Spo		KL 6/1, Tutor 11/7
Zdr	Hr.	Zdražil, J.	Ch	105	
ZdrH	Fr.	Zdražilová, H.			Erzieherin



Fundbüro

Unser Fundbüro befindet sich im Eingangsbereich des Altbaus am Ausgang zum Innenhof. Hier wird alles abgegeben, was in der Schule verloren geht. (z.B. Jacken, Schultaschen, Mützen usw.)

Wertgegenstände (z.B. Schmuck, Geldbörsen etc.) werden im Sekretariat abgegeben und können dort während der Sprechzeiten abgeholt werden.

Sprechzeiten der Beratungslehrkräfte am FSG



Unsere Beratungslehrer stehen zu folgenden Zeiten für Gespräche zur Verfügung (Voranmeldung erwünscht):

Fr. Kazdová

Montag 09:20 bis 10:05 Uhr Raum 408

Montag 10:15 bis 11:00 Uhr Raum 408

Mittwoch 13:15 bis 14:00 Uhr Raum 408

Fr. Fischer

Dienstag 09:20 bis 10:05 Uhr Raum 315

Donnerstag 13:15 bis 14:00 Uhr Raum 315

Freitag 10:15 bis 11:00 Uhr Raum 315

Ihr habt natürlich weiterhin die Möglichkeit, sie auch über E-Mail zu erreichen:
kazdova.l@fsg.lernsax.de, fischer.e@fsg.lernsax.de

Eine Terminvereinbarung zum Gespräch außerhalb der Sprechzeiten ist ebenfalls möglich.



Schulsozialarbeit



Schulsozialarbeit
F.-Schiller-Gymnasium

SCHULSOZIALARBEIT



KONTAKT
Ann-Kristin Balz (M.A. Pädagogik)

Telefon: 0174 9307908

E-Mail:
balz.a@fsg.lernsax.de oder
ann-kristin.balz@hanno-pirna.de

Wir sind Anikó Barth und
Ann-Kristin Balz, die
Schulsozialarbeiterinnen am
Friedrich-Schiller-Gymnasium.

Wo findet Ihr uns?

In **Raum 152** im Neubau oder im
Schulgebäude / auf dem
Schulgelände.

Wann sind wir da?

Anikó Barth:
Dienstag und Mittwoch,
08 bis 15 Uhr.

Ann-Kristin Balz:
Montag bis Freitag,
08 bis 15 Uhr.

Womit könnt Ihr zu uns kommen?

Mit dem, was gerade für Euch
wichtig ist: Probleme, Ideen,
Projekte, Pausengestaltung ...



KONTAKT
Anikó Barth
(B.A. Sozialpädagogik und
-management)

E-Mail:
barth.a@fsg.lernsax.de oder
schulsozialarbeit.schillergym@hanno-pirna.de

Schulsozialarbeit

- ist ein Projekt der Kinder- und Jugendhilfe innerhalb der Schule
- behandelt alle Themen streng vertraulich
- bietet die Möglichkeit, mit einer neutralen und unabhängigen Person Themen und Anliegen zu besprechen, die junge Menschen und ihre erwachsenen Bezugspersonen beschäftigen
- ist ein offenes Beratungsangebot für alle Menschen, die sich im System „Schule“ bewegen.
- kann freiwillig und kostenlos genutzt werden

Wir sind auch Ansprech- und
Beratungspersonen für Lehrkräfte,
Schulpersonal und Eltern!
Sprechen Sie uns an oder
kontaktieren Sie uns.

Diese Maßnahme wird mitfinanziert
mit Steuermitteln auf Grundlage
des von den Abgeordneten des
Sächsischen Landtags
beschlossenen Haushaltes.



Gefördert vom Landkreis
Sächsische Schweiz -
Osterzgebirge
Sächsische Schweiz - Osterzgebirge
Landkreis



Offenes Beratungsangebot Cooperatio e.V.



Soziale Arbeit & Schule e.V.

Offenes Beratungsangebot

WANN? Jeden Montag, **9.00 – 9.20 Uhr**
11.45 – 12.20 Uhr
13.10 – 13.55 Uhr
und nach Absprache.

WER?



Sabine Kraut,
Diplom-Sozialpädagogin/-arbeiterin
Schulsozialarbeiterin an der OS Dresden
Pieschen
Kinderschutzfachkraft gemäß § 8a SGB VIII
Naturpädagogin

- ❖ Beratung von Schüler*innen, Eltern, Lehrkräften
- ❖ Konflikthilfe, Mediation
- ❖ Netzwerkarbeit, Vermittlung von externen Hilfsangeboten

WO? **Raum 151, Erdgeschoss Neubau**

WIE? **persönlich** 😊
Telefon: **0152 07 66 56 63**
Email: **kraut@cooperatio-dresden.de**
kraut.s@fsg.lernsax.de



Jahrgangsstufen- verantwortlichkeiten

NEU: tageweise Verantwortlichkeiten

- Montag: 8/1, 9/1, 10/1
- Dienstag: 8/2, 9/2, 10/2
- Mittwoch: 8/3, 9/3, 10/3
- Donnerstag: 8/4, 9/4, 10/4
- Freitag: 8/5, 9/5, 10/5

Aufgaben Kl. 8 (Park):

- angenehme Pausenatmosphäre, Kommunikation mit kleineren Klassen
- Ordnung und Sauberkeit: Müll aufsammeln (Greifzangen am Reinigungsraum), Unterstützung beim Kehren und ggf. Schneeschieben
- kleinere Gartenarbeiten (Laub, kleine Zweige, Biotop, Hochbeet)
- „Klassenzimmer im Grünen“: Verwaltung der Sitzmöbel (Hängesessel) für draußen, weitere Ideen entwickeln
- ggf. Aufsichtslehrer um Aufgaben bitten

Aufgaben Kl. 9 (Schulhof):

- Ausgabe/Einsammeln der Spiele (Spieltonne)
- angenehme Pausenatmosphäre, Kommunikation mit kleineren Klassen
- Ordnung und Sauberkeit: Müll einsammeln (Greifzangen am Reinigungsraum)
- Unterstützung beim Kehren und Schneeschieben

Aufgaben Kl. 10 (Kantine):

- Einlass der entsprechenden Klassen, Unterstützung der kleineren Klassen
- Ordnung und Sauberkeit, auf ordentliche Geschirrrückgabe achten
- früh vor der Mittagspause: Stühle runterstellen
- am Ende der Mittagspause: Stühle stapeln



Mediennutzungsordnung



Friedrich-Schiller-Gymnasium

Seminarstraße 3, 01796 Pirna

Telefon: 03501 / 781575, Fax: 03501 / 781576
E-Mail: schillergymnasium@pirna.info
www.schillergymnasium-pirna.de



Mediennutzungsordnung FSG Pirna

Das Schulgesetz (§1 SächsSchulG) gibt der Schule einen Bildungs- und Erziehungsauftrag. Diese Mediennutzungsordnung des Friedrich-Schiller-Gymnasiums Pirna spiegelt das Anliegen der Schulgemeinschaft wider, einen verantwortungsvollen Umgang mit digitalen Medien zu fördern. Sie dient dazu, Ablenkungen im schulischen Alltag zu minimieren und ein respektvolles Miteinander innerhalb unserer Schule zu unterstützen.

1. Schülern ist die Nutzung von digitalen Endgeräten* generell untersagt. Auf dem Schulgelände sind diese Geräte ausgeschaltet in der Schultasche aufzubewahren. Dies gilt auch bei schulischen Veranstaltungen (z.B. Schulfahrten). Ausnahmen regelt die verantwortliche Lehrkraft.
2. In der Jahrgangsstufe 10 ist die Nutzung von Smartphones in den Pausen in denjenigen Unterrichtsräumen gestattet, in denen die betreffenden Schüler im Anschluss Unterricht haben. Die Klassenlehrer oder die Fachlehrerkonferenzen können die Nutzungsrechte einschränken.
3. In den Jahrgangsstufe 11 und 12 ist die Nutzung von Smartphones in den Pausen in denjenigen Unterrichtsräumen gestattet, in denen die betreffenden Schüler im Anschluss Unterricht haben. In Freistunden ist die Nutzung prinzipiell gestattet.
4. Ab Jahrgangsstufe 9 kann im Unterricht ein Tablet oder Notebook verwendet werden. Dies setzt die Teilnahme an einem Vorbereitungskurs und eine unterzeichnete Tabletnutzungsvereinbarung¹ voraus.
5. Bild-, Ton- und Videoaufnahmen sind auf dem Schulgelände nur mit Genehmigung der Schulleitung gestattet.
6. Der Besitz und die Verbreitung von gewaltverherrlichenden, extremistischen, rassistischen und pornografischen Inhalten sind verboten.
7. Bei Verstößen wird auf Grundlage des Schulgesetzes §39² gehandelt.
8. Für private Endgeräte wird keine Haftung übernommen.

* Smartphone, Handy, Smartwatch, Tablets etc.

¹ LernSax -> Schulfamilie -> Dateien

² § 39 SächsSchulG – Erziehungs- und Ordnungsmaßnahmen (1) Zur Sicherung des Erziehungs- und Bildungsauftrags oder zum Schutz von Personen und Sachen können nach dem Grundsatz der Verhältnismäßigkeit Ordnungsmaßnahmen gegenüber Schülern getroffen werden, soweit andere Erziehungsmaßnahmen nicht ausreichen. Erziehungsmaßnahme ist auch die zeitweilige Inbesitznahme störender Gegenstände.





Wenn der Druck zu groß wird...

Es gibt Ereignisse im Leben, die belasten auch im Nachgang die Psyche von Betroffenen, Angehörigen oder auch Zeugen so stark, dass man das Gefühl hat, nicht allein damit fertig zu werden.

Es kann sein, dass sich Abweichungen vom gewohnten Alltag einstellen. Manchmal schläft man dann schlecht, fühlt sich gereizt oder traurig, kann sich schwer konzentrieren und kommt nicht zur Ruhe. Das sind alles völlig normale Reaktionen auf ein unnormales Ereignis. Die meisten dieser Reaktionen verschwinden bald wieder.

Werden die empfundenen Belastungen allerdings zu stark, solltet Ihr Hilfe und Unterstützung suchen.

Ansprechpartner in diesen Fällen wären zum Beispiel:

Telefonseelsorge Deutschland:

0800 111 0 111 oder 0800 111 0 222 rund um die Uhr

Kinder- und Jugendtelefon:

0800 116 111 Mo – Sa von 14:00 bis 20:00 Uhr

Telefon des Vertrauens (Dresden):

0351 8041616 täglich von 17:00 bis 23:00 Uhr

Diakonie Pirna – Erziehungs- und Familienberatung:

03501 470030 tagsüber

DRK Pirna – Erziehungs- und Familienberatungsstelle:

03501 5712720 tagsüber

Landratsamt Sächsische Schweiz-Osterzgebirge –
Sozialpsychiatrischer Dienst:

03501 5152329 Mo – Do von 08:00 bis 16:00 Uhr, Di + Do
von 08:00 bis 18:00 Uhr

© Landratsamt Sächsische Schweiz-Osterzgebirge

Schulpfarrer



**dein Schulpfarrer -
ALEXANDER FELCHLE**

**Schulseelsorge für
Schülerinnen
und Schüler,
Eltern und
Lehrkräfte**



- **Erteilung von Religionsunterricht**
- Begleitung in Krisen und schwierigen Situationen
- Offenes Ohr für Sorgen und Fragen
- Spirituelle Impulse & Gespräche über Glauben und Leben
- Unterstützung bei der persönlichen Weiterentwicklung

Sprich mich an

☎ 0152 / 03732849

✉ alexander.felchle@evlks.de

 Evangelisch-Lutherische
Landeskirche Sachsens



ImPuls⁺
15 Minuten, die dein
Herz bewegen.

**JEDEN MITTWOCH 12 UHR
IM RAUM DER STILL 345**

Gemeinsam wollen wir...

- ... kurz innehalten
- ... zur Ruhe kommen
- ... Lieder singen
- ... uns auf die wichtigen Dinge
des Lebens besinnen

**OFFENE
RUNDE** für alle Schülerinnen
und Schüler

geleitet vom Schulpfarrer Alexander Felchle

 Evangelisch-Lutherische
Landeskirche Sachsens